

Dienstag, 31.10.2017

Ab 7 Uhr Angebot 45 Minuten Morgenlauf | **ab 8 Uhr** Frühstücksbuffet Ostfriesenhof (Anmeldung notwendig) | **ab 9 Uhr** Einlass Spielsaal | **ab 10 Uhr** Spielbeginn 7. Runde | **ab 17 Uhr** Siegerehrung

UNTERBRINGUNG: Hotel Ostfriesenhof (Spielort) Groninger Straße 109, 26789 Leer, info@ostfriesenhof.de (www.ostfriesen-hof.de). Das Hotel macht ein spezielles Angebot für die Schachspieler, weitere Unterbringungsmöglichkeiten über Tourist Information Leer, Ledastraße 10, 26789 Leer 0491/9196 9697 0 | touristik@leer.de

ANMELDUNG: Über das Online-Meldeportal www.spass-mit-sport.de oder per E-Mail an info@spass-mit-sport.de oder postalisch: Spaß mit Sport, Am alten Handelshafen 2, 26789 Leer inklusive Überweisungsnachweis. Die Kontoverbindung lautet IBAN: **DE33 2859 0075 0019 5634 00** Kennwort: RSM Schach Open 2017

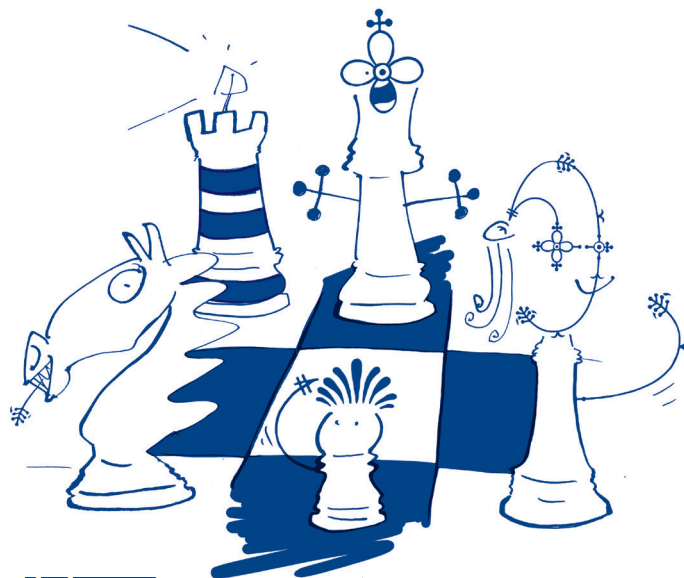
WICHTIG: GM und IM zahlen kein Startgeld, DWZ und ELO Auswertung. Alle Preisgelder garantiert, Wertung nach Buchholz, Buchholzsumme, wer nach 30 Minuten die Partie nicht begonnen hat (Karenz), verliert die Partie.

KOMPRESSIONSSTRÜMPFE: Schachspieler sitzen häufig lange am Tisch, einige kommen auf 8-10 Stunden an einem Turniertag. Das ist eine vergleichbare Belastung wie bei einem Langstreckenflug. Hierfür werden Kompressionsstrümpfe empfohlen. Die Firma CEP bietet Teststrümpfe für einzelne Partien und Sonderkonditionen beim Kauf für alle Teilnehmer an. Die Gefahr, das sich Wasser im Fuß sammelt und die Beine schwer werden ist deutlich geringer, die Durchblutung ist besser und letztendlich ist man länger leistungsfähig.



RSM DPI AG
Audit | Tax | Consulting
Wirtschaftsprüfungsgesellschaft
www.rsm-dpiag.com

RSM



RSM

SCHACH OPEN

LEER 2017

Mit freundlicher Unterstützung von

NJ **Nanno Janssen**
Spedition | Logistik | Spezialtransporte | Entsorgungsfachbetrieb

ORGADATA
A CLICK AHEAD

W **Ostfriesische
Volksbank eG**

LEX LAUFEXPERTEN
SPASS MIT SPORT



NACH MEINEN PERSÖNLICHEN Spielerfahrungen in Bad Zwischenahn bekam ich Lust ein eigenes Turnier in meiner Heimatstadt zu organisieren. Format, Ablauf und Umfang fand ich passend. Mit der Schachabteilung des VfR Heisfelde gibt es einen kompetenten Partner und so entschieden wir uns die Ausrichtung zu wagen. Ich freue mich auf die ersten RSM SCHACH OPEN in Leer!

Viele Grüße,
Edzard Wirtjes

AUSRICHTER: Spaß mit Sport, Edzard Wirtjes,
Am alten Handelshafen 2, 26789 Leer – unterstützt durch die Schachabteilung des VfR Heisfelde

SPONSOREN: RSM DPI AG, Spedition Nanno Janssen, Orgadata, OVB Leer und Spaß mit Sport

TERMIN:
Samstag, 28.10. bis Dienstag, 31.10.2017
(Reformationstag)

TURNIERE: A Open, B bis DWZ 1900,
C bis DWZ 1500

TEILNEHMERLIMIT: 240 Teilnehmer für alle 3 Turniere

MODUS: 8 Runden Schweizer System,
2 Stunden, 40 Züge + 30 Minuten für den Rest

ORT: Hotel Ostfriesenhof, Groninger Straße 109, Leer

INTERNETSEITE: www.spass-mit-sport.de

TURNIERSHIRT: Zu der Veranstaltung wird ein Tshirt mit Turniermotiv angeboten. Preis per Shirt 15,- EUR auf Vorbestellung bis zum 14.10.17 direkt oder über das Online-Portal.

STARTGELD: Erwachsene 60,- EUR und Jugendliche/Schüler 30,- EUR

PREISE:

A-Turnier: 1. Platz: 1000,- EUR | 2. Platz: 700,-
3. Platz: 500,- EUR | 4. Platz: 300,- EUR
5. Platz 250,- EUR | 6.-8. Platz 150,- EUR
9.+10. Platz 75,- EUR + Sachpreise

B-Turnier: 1. Platz: 250,- EUR | 2. Platz: 200,- EUR
3. Platz: 150,- EUR | 4. Platz: 100,- EUR
5. Platz 75,- EUR + Sachpreise

C-Turnier: 1. Platz: 100,- EUR | 2. Platz: 75,- EUR
3. Platz: 50,- EUR + Sachpreise

ZEITPLAN:

Sonnabend 28.10.2017:

8 Uhr Beginn Anmeldung (wenn noch Plätze frei sind) und Einschreibung der Vorangemeldeten | **9 Uhr** Anmeldeschluss | **9:15 Uhr** Begrüßung mit anschließender Bekanntgabe der ersten Paarungsrunde | **10 Uhr** Spielbeginn 1. Runde | **16 Uhr** Beginn 2. Runde

Sonntag 29.10.2017

Ab 7 Uhr Angebot 45 Minuten Morgenlauf | **ab 8 Uhr** Frühstücksbuffet Ostfriesenhof (Anmeldung notwendig) | **ab 9 Uhr** Einlass Spielsaal | **10 Uhr** Spielbeginn 3. Runde | **16 Uhr** Beginn 4. Runde

Montag 30.10.2017

Ab 7 Uhr Angebot 45 Minuten Morgenlauf | **ab 8 Uhr** Frühstücksbuffet Ostfriesenhof (Anmeldung notwendig) | **ab 9 Uhr** Einlass Spielsaal | **ab 10 Uhr** Spielbeginn 5. Runde | **ab 16 Uhr** Beginn 6. Runde